

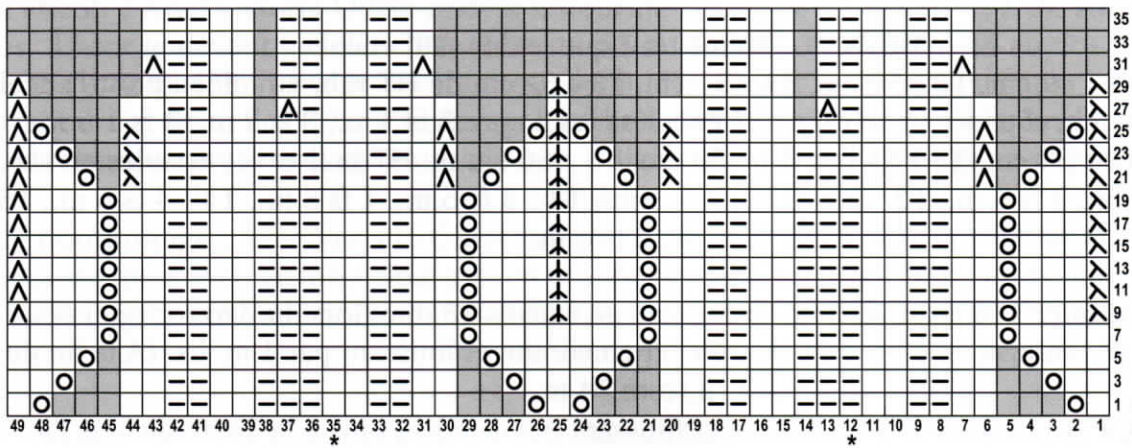
12 / PULL
Grant
MANDALA

Mandala



Pt fantaisie n° 2/ Fancy pat no. 2/ Fantasiemuster Nr. 2

Ne sont représentés que les rgs impairs. Rgs pairs tric. les m. comme elles se présentent/
Only uneven rows are shown. On even rows work sts as they face you/
Es sind nur die Hin-R angegeben. In den Rück-R die M str. wie sie erscheinen



Répéter de *à*/
rep from *to*/
von *bis* wdh.

- = m. end. sur l'end. ou env. sur l'env./
K1 on RS or P1 on WS/ Hin-R re M, Rück-R li M
- = m. env. sur l'end. ou end. sur l'env./
P1 on RS or K1 on WS/ Hin-R li M, Rück-R re M
- = m. qui n'existe pas ou plus/ st which does no more exist/
diese M ist nicht mehr vorhanden
- = 1 jeté/ yof 1 Umschlag
- △ = 2 m. ens. à l'end./ K2tog/ 2 M re zus. str.
- ∧ = surjet simple/ SKP/ 1 einfacher Überzug
- ⋈ = double dim./ double decl/ doppelte Abnahme
- △ = 2 m. ens. à l'env./ P2tog/ 2 M li zus str.



12 - PULL GRANT

T1 : 34-36, T2 : 38-40, T3 : 42-44, T4 : 46-48, T5 : 50-52

MANDALA, Diva 1272 : T1 : 11 pel., T2 : 12 pel., T3 : 13 pel.,
T4 : 14 pel., T5 : 15 pel., Naturel 0380 : T1 : 3 pel., T2 : 3 pel.,
T3 : 4 pel., T4 : 4 pel., T5 : 5 pel., Noir 0383 T1 : 2 pel., T2 : 2 pel., T3 : 3 pel.,
T4 : 3 pel., T5 : 4 pel., Eléphant 1253 : 1 pel. pour ttes les tailles.
Aig. n° 5, aig. circ. n° 5.

POINTS EMPLOYÉS : Jersey end., côtes 1/1, côtes 2/2.

.... : Rép. les pts situés entre les étoiles autant de fs qu'indiqué ou jusqu'à la fin du rg s'il n'y a rien.

Jacquard : voir grille n° 1. Attention : pour un meilleur résultat utiliser les pelotons pour les couleurs et croiser bien les fils derrière avec ch. changement de couleur.

Pt lancé : voir grille n° 2.

ÉCHANTILLON : Un carré de 10 cm en jersey end. aig. n° 5 = 17 m. et 21 rgs.

DOS : Monter T1 : 66 m., T2 : 70 m., T3 : 76 m., T4 : 82 m., T5 : 86 m. aig. n° 5 en Diva et tric. en côtes 2/2 pendant 5 cm.

Cont. en jersey end., augm. 8 m. sur le 1er rg, on obtient T1 : 74 m., T2 : 78 m., T3 : 84 m., T4 : 90 m., T5 : 96 m.

A 33 cm dim. 1 m. de ch côté, il reste T1 : 72 m., T2 : 76 m., T3 : 82 m., T4 : 88 m., T5 : 94 m. Laisser les m. en attente.

DEVANT : Monter T1 : 66 m., T2 : 70 m., T3 : 76 m., T4 : 82 m., T5 : 86 m. aig. n° 5 en Diva et tric. en côtes 2/2 pendant 5 cm.

Cont. en jersey end., augm. 8 m. sur le 1er rg, on obtient T1 : 74 m., T2 : 78 m., T3 : 84 m., T4 : 90 m., T5 : 96 m.

A 29 cm creuser pour l'encol. de cette façon : mettre en attente les T1 : 24 m., T2 : 26 m., T3 : 28 m., T4 : 30 m., T5 : 32 m. au milieu, tric. ch. côté sép. en mettant en attente ts les 2 rgs de ch côté de l'encol.

3 fs 5 m. Faire un rg ensuite sur ttes les m. en dim. de ch. côté 1 m., il reste **T1** : 72 m., **T2** : 76 m., **T3** : 82 m., **T4** : 88 m., **T5** : 94 m. Laisser les m. en attente.

MANCHE DROITE : Monter **T1** : 38 m., **T2** : 42 m., **T3** : 44 m., **T4** : 46 m., **T5** : 48 m. Diva aig. n° 5, tric. en côtes 2/2 pendant 8 cm.

Cont. en jersey end. en augm. de ch. côté 10 fs 1 m. ts les 6 rgs, on obtient **T1** : 58 m., **T2** : 62 m., **T3** : 64 m., **T4** : 66 m., **T5** : 68 m.

A 41 cm de HT dim. 1 m. de ch. côté, il reste **T1** : 56 m., **T2** : 60 m., **T3** : 62 m., **T4** : 64 m., **T5** : 66 m. Laisser en attente.

Tric. la manche gauche de la même façon.

EMPIECEMENT : Aig. circ. n° 5 reprendre les m. en attente de la manche gauche, le devant, de la manche droite et du dos, on obtient **T1** : 256 m., **T2** : 272 m., **T3** : 288 m., **T4** : 304 m., **T5** : 320 m. Tric. en jacquard en suiv la grille n° 1 en comm. avec la **T1** : 1ère m., **T2** : 13e m., **T3** : 5e m., **T4** : 13e m., **T5** : 6e m.

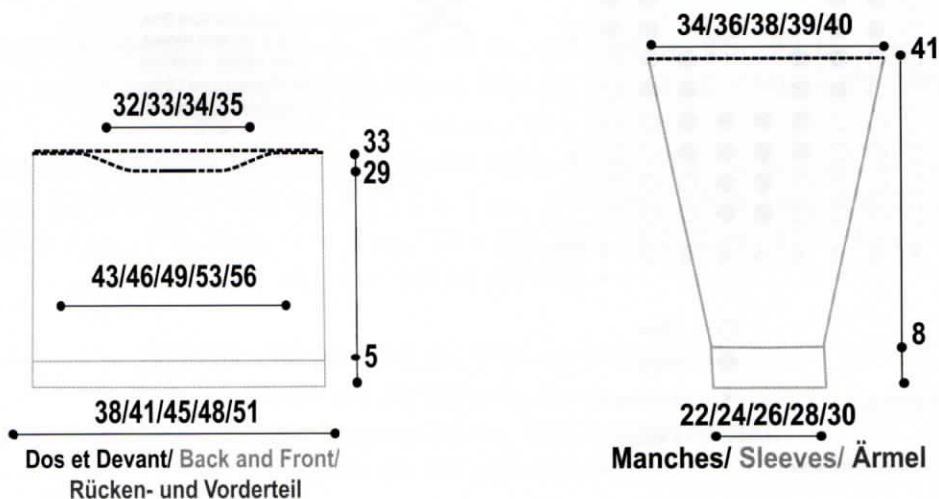
En même temps faire les dim. comme indiquées sur la grille ainsi : sur le **11e rg** dim. **T1** : 32 m., **T2** : 34 m., **T3** : 36 m., **T4** : 38 m., **T5** : 40 m. (soit 2 dim. au milieu dans ch. motif en Diva), on obtient **T1** : 224 m., **T2** : 238 m., **T3** : 252 m., **T4** : 266 m., **T5** : 280 m., sur le **21e rg** dim. **T1** : 32 m., **T2** : 34 m., **T3** : 36 m., **T4** : 38 m., **T5** : 40 m. (soit dans la couleur Eléphant, *1 surjet simple, 6 m. jersey end. jacquard* sur tout le rg), on obtient **T1** : 192 m., **T2** : 204 m., **T3** : 216 m., **T4** : 228 m., **T5** : 240 m., sur le **35e rg** dim. **T1** : 48 m., **T2** : 50 m., **T3** : 52 m., **T4** : 54 m., **T5** : 56 m. (tric. *2 m. end., 1 surjet simple* sur tout le rg), on obtient **T1** : 144 m., **T2** : 154 m., **T3** : 164 m., **T4** : 174 m., **T5** : 184 m., sur le **39e rg** dim. **T1** : 30 m., **T2** : 32 m., **T3** : 34 m., **T4** : 36 m., **T5** : 40 m. (en tric. *3 m. end., 1 surjet simple* sur tout le rg), on obtient **T1** : 114 m., **T2** : 122 m., **T3** : 130 m., **T4** : 138 m., **T5** : 146 m., sur le **45e rg** dim. 35 m. (tric. *2 m. end., 1 surjet simple* sur tout le rg), on obtient **T1** : 79 m., **T2** : 87 m., **T3** : 95 m., **T4** : 103 m., **T5** : 111 m.

Au 47e rg rab. les m. souplement à l'end.

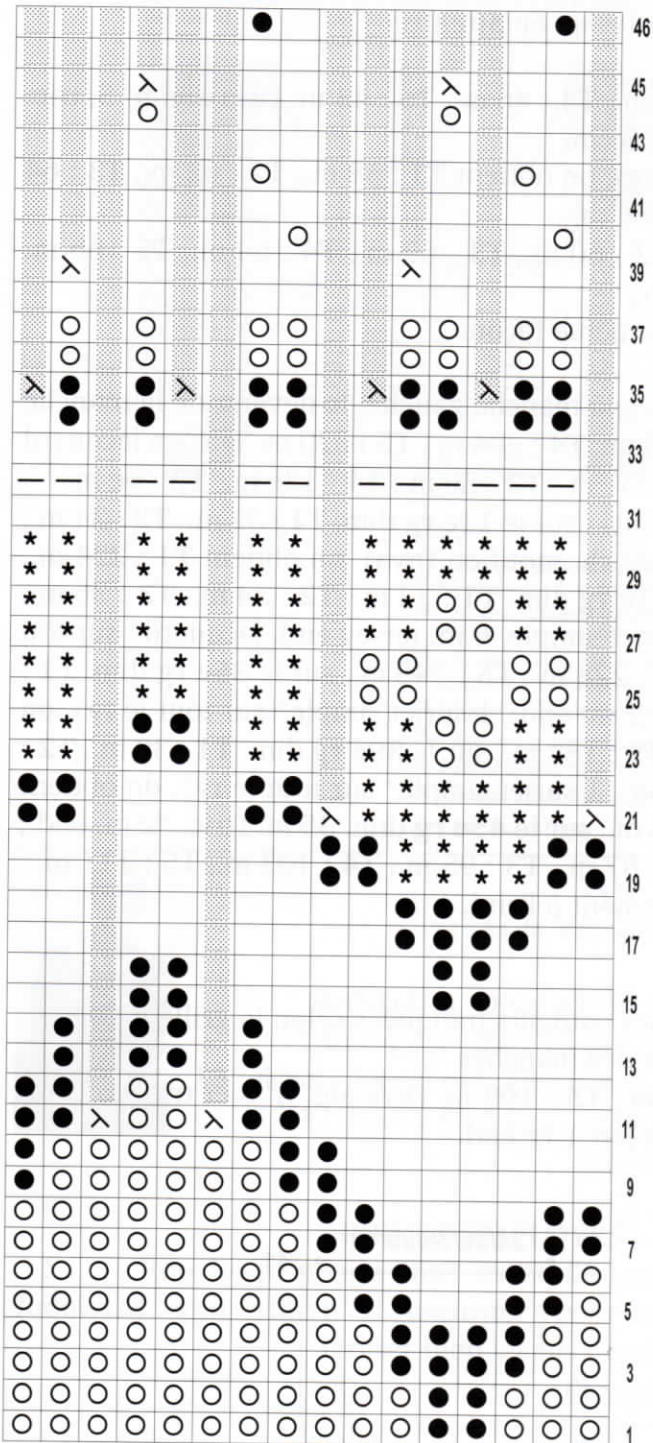
MONTAGE :

Broderies : sur l'empiecement faire en pt lancé dans les couleurs indiquées selon la grille n° 2
Coudre les côtés, les dessous des manches.

Col : Monter **T1** : 76 m., **T2** : 84 m., **T3** : 92 m., **T4** : 100 m., **T5** : 108 m. Diva aig. n° 5 et tric. en côtes 1/1 pendant 4 cm, terminer par 1 rg end.



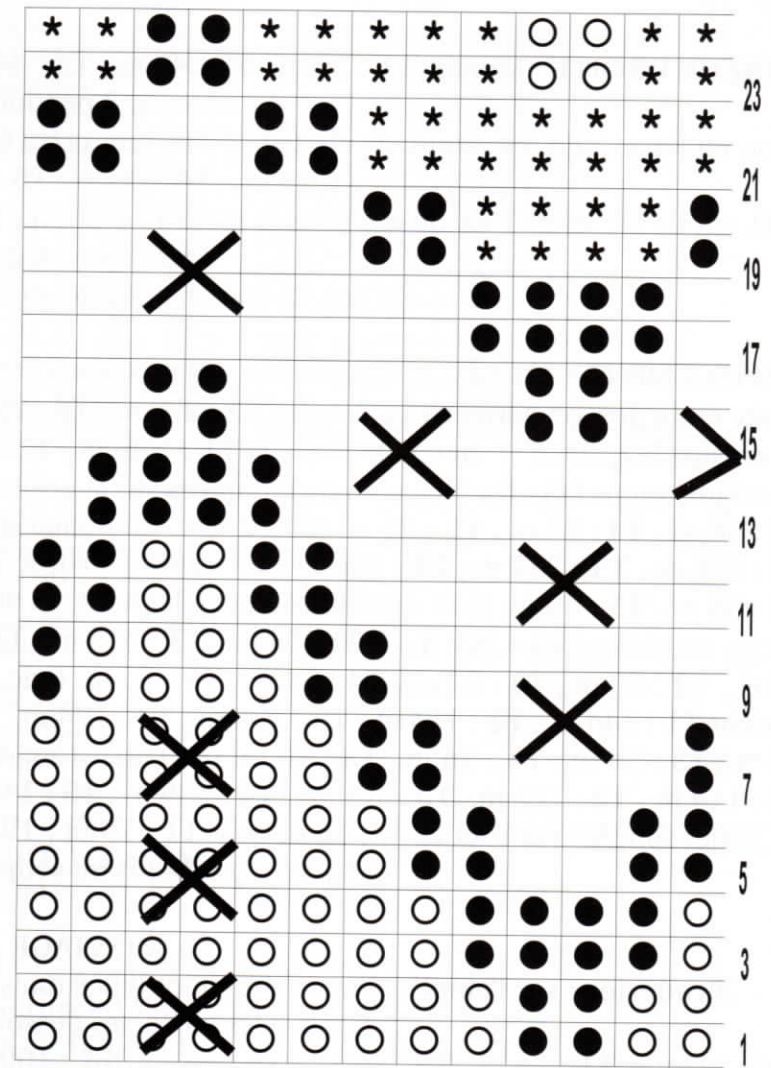
Grille n° 1/ chart no. 1/ Strickplan Nr. 1



16 15 14 13 12 11 10 9 8 7 6 5 4 3 2 1
* Répéter de "à"/ rep from "to"/ von "bis" wdh. *

- = m. end. sur l'env./ K1 on WS/ Rück-R re M
- λ = surjet simple/ SKP/ 1 einfacher Überzug
- = m. qui n'existe plus/ st no longer exists/ diese M ist nicht mehr vorhanden
- = Diva
- = Noir
- * = Eléphant
- = Naturel

Grille n° 2/ chart no. 2/ Strickplan Nr. 2



13 12 11 10 9 8 7 6 5 4 3 2 1
* Répéter de "à"/ rep from "to"/ von "bis" wdh. *

- ✕ = Pt lancé : Naturel sur fond Diva, Diva sur fond Naturel
spannisch : Naturel auf dem Hintergrund Diva, Diva auf Hintergrund Naturel
- = Diva
- = Noir
- * = Eléphant
- = Naturel